

## 6. 自然と環境

### (1)河川 土器川（一級河川）、土器川支流：清水川・古子川



■土器川：延長 33km 流域 140 km<sup>2</sup> 水源 竜王山 1,059m(まんのう町)

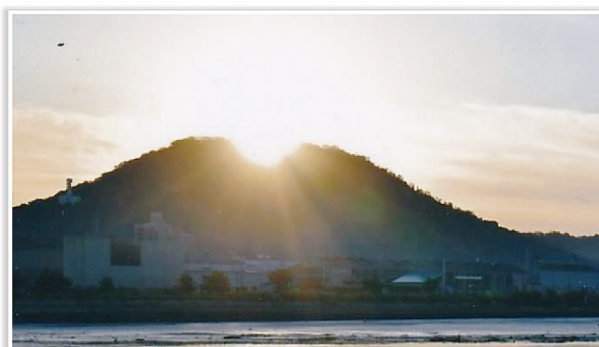


■土器川支流 清水川



■土器川支流 古子川

### (2)山 青ノ山・双子山



■青ノ山（標高 224m）



■双子山（標高 41m）

(3)ため池 宮池・聖池・中原池・菱池・雁又池



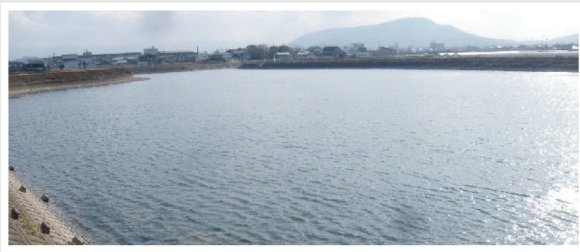
■聖池(91.7 千㎡)



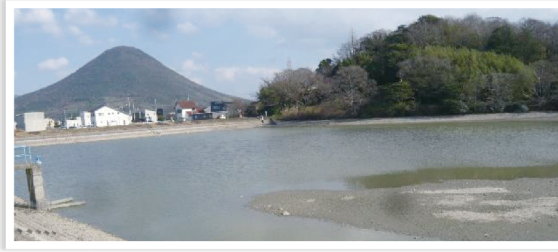
■雁又池(33.1 千㎡)



■宮池(150.5 千㎡)  
映画「UDON」のロケ地。また、W ダイヤモンド富士で有名です。

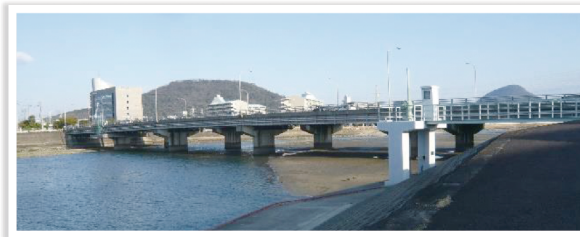


■中原池(46.8 千㎡)



■菱池(35.0 千㎡)

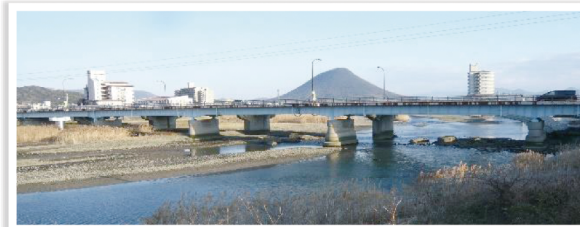
(4)土器川に架かる橋 河口から、土器川大橋、土器川橋、蓬莱橋、丸亀橋、丸亀大橋



■土器川大橋(浜街道)



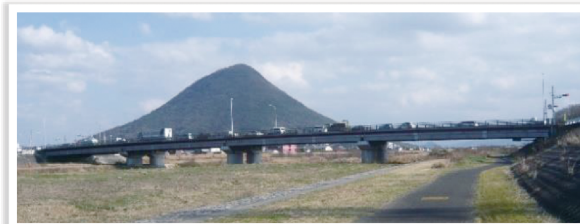
■土器川橋(JR 予讃線と並走)



■蓬莱橋(県道 33 号線)



■丸亀橋(城東小学校東)



■丸亀大橋(国道 11 号)